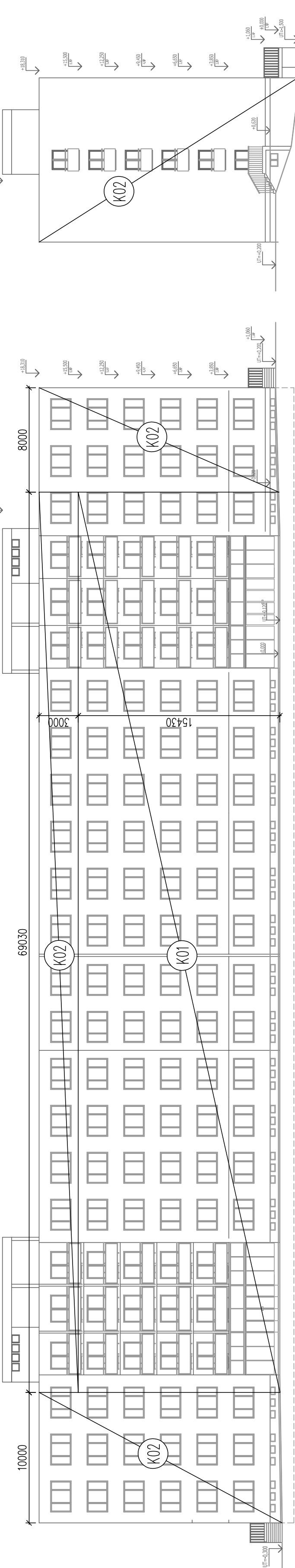
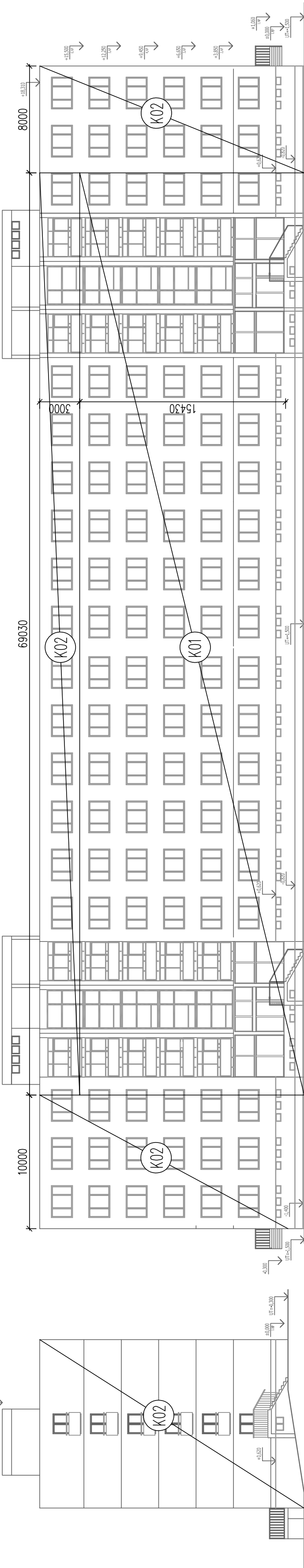


Schéma hustoty kotevných prvkov



POHLAD ČELNÝ, ZÁPADNÝ

POHLAD BOČNÝ, JUŽNÝ



POHLAD BOČNÝ, SEVERNÝ

POHLAD ZADNÝ, VÝCHODNÝ

LEGENDA

K01 PÓČET KOTIEV: 8KS/m²;
KOTVY ejötherm STR-U 235 mm PRE HRÚBKU IZOLÁCIE 140MM
KOTVY ejötherm STR-U 175 mm PRE HRÚBKU IZOLÁCIE 80MM

K02 PÓČET KOTIEV: 10KS/m²;
KOTVY ejötherm STR-U 235 mm PRE HRÚBKU IZOLÁCIE 140MM
KOTVY ejötherm STR-U 175 mm PRE HRÚBKU IZOLÁCIE 80MM

Školský internát B. Bystrica - rekonštrukcia objektov
Zníženie energetickej náročnosti a obnovy interiéru
ul. Havranské 6379/3, 974 04 Banská Bystrica